

Chaleur nordique et *sécurité* universelle

Poêles bioéthanol Aduro



Créés avec passion au Danemark

 **Aduro**[®]

Le confort d'un véritable *feu*.

Faites entrer la chaleur dans votre maison avec Aduro
Poêles bioéthanol : simples, intemporels, en toute sérénité.

- Fonctionne aussi bien à l'intérieur qu'à l'extérieur
 - Ni cheminée, ni électricité nécessaires
- Remplissage et fonctionnement sécurisés grâce à Aduro Bio-Safe
 - Chaleur agréable entre 1,8 et 3 kW
 - Design danois intemporel

Laissez-vous envelopper de *confort*, où que vous soyez dans la maison. Le poêle bioéthanol B1, avec ses parois latérales vitrées, crée une ambiance chaleureuse sous tous les angles.



Un véritable feu, sans les *inquiétudes*

Votre sécurité est notre principale priorité. Conçu pour un remplissage facile et un allumage sécurisé, notre dispositif Aduro Bio-Safe, en instance de brevet, empêche le remplissage lorsque le poêle est trop chaud. Lorsque le poêle est à une température d'environ 40 °C, un ressort sensible à la chaleur empêche la fixation de l'entonnoir de remplissage. Le brûleur du poêle est doté de fibres céramiques qui absorbent le bioéthanol comme une éponge, pour un allumage facilité et sécurisé.

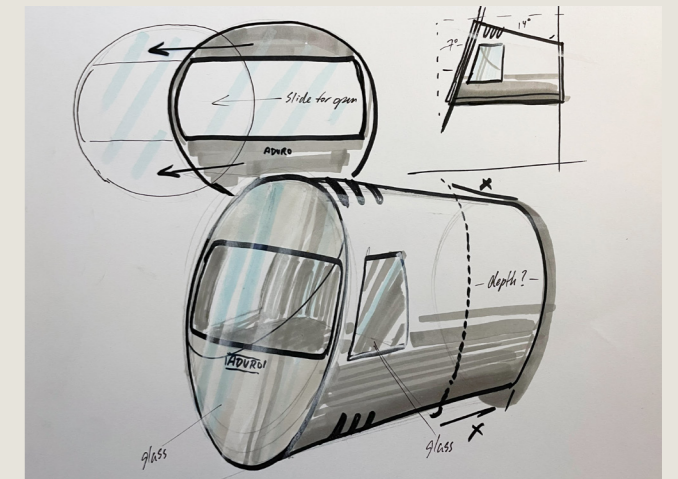
Le remplissage est facilité grâce à l'entonnoir inclus, fabriqué en plastique recyclé.



Faites connaissance avec le designer : *Casper Storm*



Poêle bioéthanol B1 - Pieds de chêne



Les poêles bioéthanol Aduro ont été conçus en collaboration avec le designer industriel *Casper Storm*. Depuis 20 ans, Casper Storm apporte sa touche nordique et aide Aduro à se concentrer sur l'essentiel. Associant sans effort esthétique et fonctionnalité, les poêles conçus par Casper Storm apportent élégance et simplicité à tous les foyers.

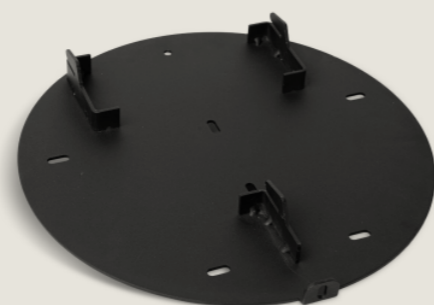
Ressentez la chaleur agréable d'un véritable feu

Enveloppez-vous dans une *douce chaleur*, même en extérieur.
Le poêle bioéthanol B2 est doté d'une façade ouverte,
pour vous envelopper d'une douce chaleur.





Pieds en chêne



Support mural



Socle métallique

Personnalisez *votre* poêle

En associant une élégance épurée à des accessoires personnalisables, nos poêles bioéthanol s'adaptent sans effort à tous les espaces et soulignent votre style personnel. Grâce à deux modèles de poêle et trois options de montage, rendez votre poêle bioéthanol unique.

Poêle bioéthanol B1



Poêle bioéthanol B2

Apprenez-en plus sur aduro.fr



Poêle bioéthanol B2 - Pieds de chêne



Poêle bioéthanol B1 - Support mural

Caractéristiques

Poêles bioéthanol B1 et B2

Dimensions (Ø x H x D)	48 x 47,65 x 35,05 cm
Poids, poêle	26 kg
Distance par rapport à un matériau combustible - Arrière	2 cm (ne s'applique pas au support mural)
Distance par rapport à un matériau combustible - Côtés	15 cm
Distance par rapport à un matériau combustible - Au-dessus	60 cm
Distance par rapport à un matériau combustible - Avant	75 cm
Support mural	Si vous souhaitez fixer votre poêle au mur, celui-ci doit être installé sur une paroi non inflammable.
Matériau, poêle et brûleur	Acier peint par poudrage noir / verre céramique de 4 mm (B1) / acier inoxydable brossé
Matériau, entonnoir	Plastique recyclé provenant de foyers danois
Capacité, brûleur	1,2 l (nous recommandons de remplir 1 l)
Puissance	1,8 à 3 kW
Temps de combustion	3 à 4 heures
Taille minimum de la pièce	80 m ³
Bioéthanol recommandé	Bioéthanol (UN:1170, 93 à 96,5 %)
Testé et certifié conformément à la norme européenne EN 16647:2015	

Apprenez-en plus sur aduro.fr

Les teintes d'un foyer chaleureux

Notre galerie d'illustrations imagine les poêles bioéthanol dans différents espaces. Quelles que soient les teintes de votre intérieur, votre poêle bioéthanol saura mettre en lumière votre style personnel.

Partagez vos photos. Suscitez l'inspiration.
Identifiez-nous sur Instagram pour partager de la chaleur.

@aduro_stoves






aduro.fr - aduroshop.fr

Aduro A/S
Beringvej 17
DK-8361 Hasselager

Aduro n'est pas responsable d'éventuelles erreurs d'impression et nous nous réservons le droit de réaliser des ajustements stylistiques des images utilisées.